

СИМПТОМЫ ТУБЕРКУЛЕЗА

- кашель или покашливание с выделением мокроты, возможно с кровью,
- быстрая утомляемость и появление слабости,
- снижение или отсутствие аппетита, потеря в весе,
- повышенная потливость, особенно по ночам,
- незначительное повышение температуры до 37-37,5 градусов.

РИСК РАЗВИТИЯ ТУБЕРКУЛЕЗА

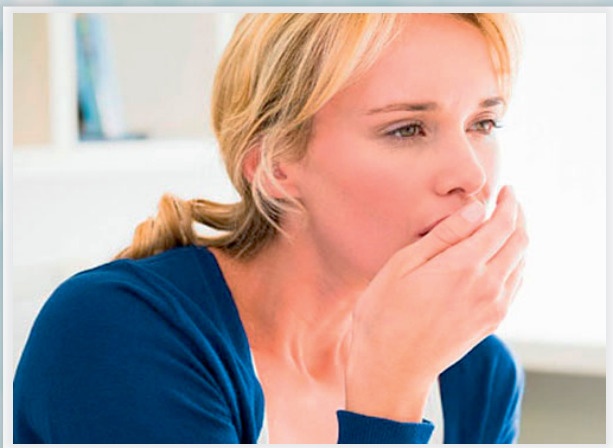
1. Лица, длительно контактирующие с больными туберкулезом.
2. Лица, перенесшие туберкулез в прошлом.
3. Лица, страдающие ВИЧ-инфекцией, сахарным диабетом.
4. Лица, проходящие лечение лекарствами, снижающими активность иммунной системы.
5. Курящие граждане.
6. Лица, страдающие алкоголизмом и наркоманией.
6. Лица с неполноценным питанием.



*Остановим
туберкулез!*

ПРОФИЛАКТИКА ТУБЕРКУЛЕЗА

БУДЬТЕ ЗДОРОВЫ!



При наличии
вышеуказанных симптомов
ОБРАЩАЙТЕСЬ К ВРАЧУ!



Материалы предоставлены ФГБОУ ВО Кировским ГМУ
Минздрава России



ТУБЕРКУЛЕЗ

Является чрезвычайно опасным заболеванием, которое раньше считалось неизлечимым и ежегодно уносило жизни миллионов людей. В настоящее время в связи с введением обязательной вакцинопрофилактики и наличием ряда эффективных противотуберкулезных химиопрепаратов люди способны контролировать это заболевание.

Однако и сейчас в России умирает от осложнений туберкулеза более 20 тысяч человек в год

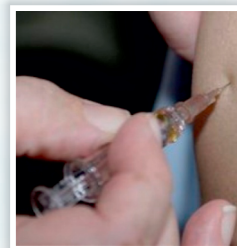
Именно поэтому так важно соблюдать все рекомендации врачей, касающиеся профилактики туберкулеза как в детском, так и во взрослом возрасте.



ПРОФИЛАКТИКА В ДЕТСКОМ ВОЗРАСТЕ

Профилактика туберкулёза у детей направлена на предотвращение инфицирования и предупреждение развития заболевания. **Основные методы профилактики заболевания туберкулёзом у детей - вакцинация БЦЖ и химиопрофилактика.**

В соответствии с Национальным календарём профилактических прививок вакцинацию проводят в роддоме при отсутствии противопоказаний **в первые 3-7 дней жизни ребенка.**



Для поддержания приобретенного иммунитета ревакцинация проводится **в 7 лет.**

ПРОФИЛАКТИКА У ВЗРОСЛЫХ

Это **ежегодное диспансерное наблюдение и выявление заболевания на ранних стадиях.**



С целью выявления туберкулёза на ранних стадиях взрослым необходимо проходить

флюорографическое обследование в поликлинике не реже 1 раза в 2 года

(в зависимости от профессии, состояния здоровья и принадлежности к различным группам)

